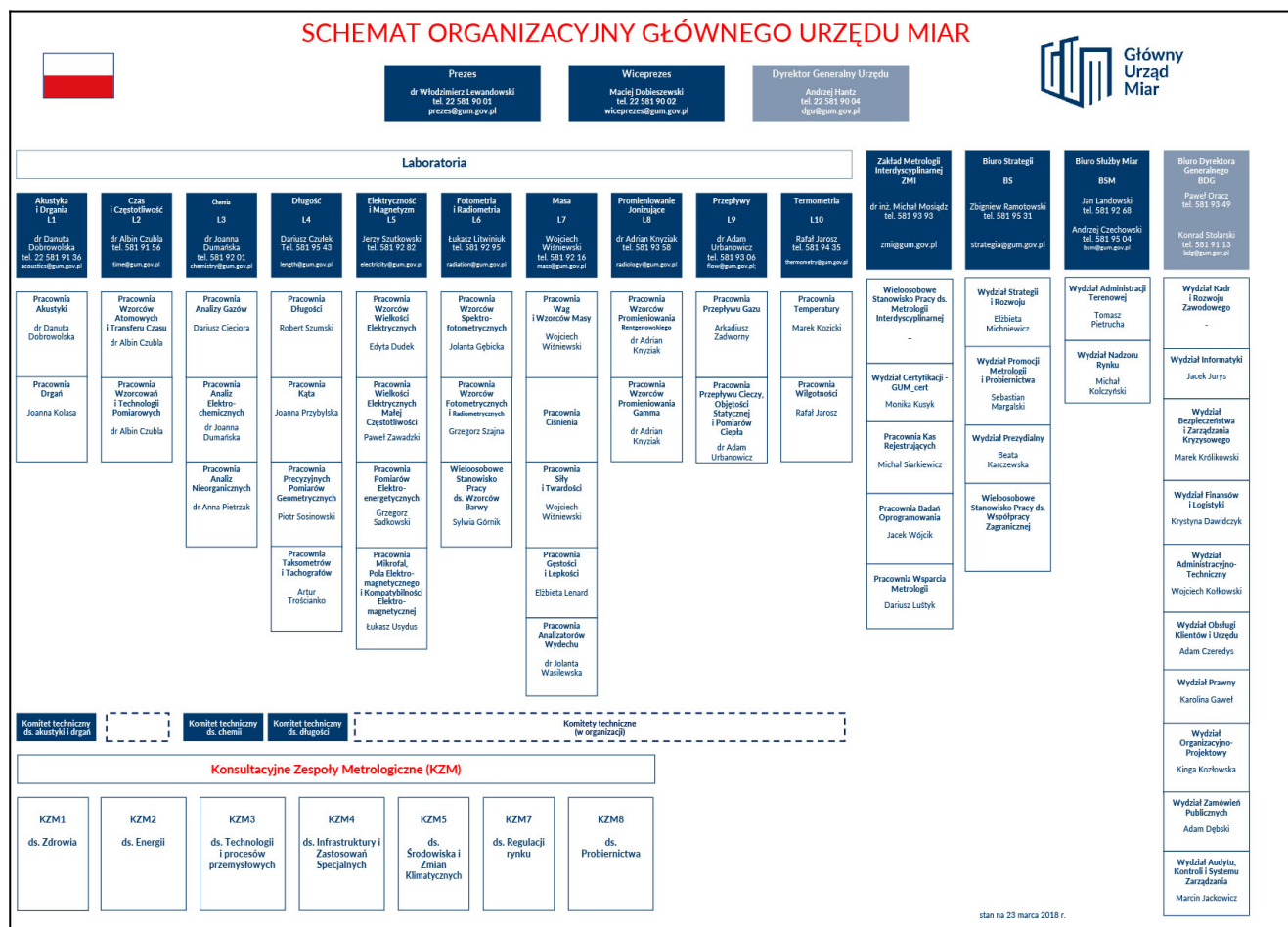


# Główny Urząd Miar

<http://www.gum.gov.pl/pl/o-nas/struktura-organizacyjna/400,Struktura-organizacyjna.html>  
2018-05-23, 20:35

## Struktura organizacyjna

Autor : Sebastian Margalski  
Opublikowane przez : Adam Żeberkiewicz



KRAJOWY SYSTEM MIAR jest strukturą składającą się z instytucji i laboratoriów, które zapewniają wzorce pomiarowe i wyposażenie techniczne do badań, wzorcowań i pomiarów. Wspiera on także rozwój zaawansowanych technicznie metod pomiarowych. Działa w zakresie ochrony interesów państwa i obywateli, wzmacnia zaufanie użytkowników do innowacyjnych produktów i procesów. Nowoczesny system miar jest podstawą rozwoju nowych technologii i gwarantem ich implementacji w gospodarce.

W krajowym systemie miar główną pozycję zajmuje NMI. Rola ta została określona w dokumentach międzynarodowych organizacji metrologicznych, np. EURAMET Guide 1 EURAMET and the Operation of NMIs z 2015 roku, OIML D1 Considerations for a Law on Metrology.

W Polsce krajowy system miar tworzą:

- Krajowa Instytucja Metrologiczna (NMI) – Główny Urząd Miar;

- Instytuty Desygnowane (DI) – Narodowe Centrum Badań Jądrowych, Ośrodek Radioizotopów POLATOM (NCBJ, OR POLATOM) oraz Instytut Niskich Temperatur i Badań Strukturalnych PAN (INTiBS);
- Okręgowe Urzędy Miar (OUM);
- Laboratoria wzorcujące i badawcze;
- Metrologia wojskowa;
- Producenci wyposażenia i urządzeń pomiarowych;
- Użytkownicy urządzeń pomiarowych.



Struktura administracji miar w Polsce obejmuje:

- Główny Urząd Miar z siedzibą w Warszawie;
- 9 okręgowych urzędów miar (mających siedziby w: Bydgoszczy, Gdańsku, Łodzi, Katowicach, Krakowie, Poznaniu, Szczecinie, Warszawie i Wrocławiu).



Struktura administracji probierczej w Polsce jest następująca:

- 2 okręgowe urzędy probiercze mające siedziby w Warszawie i Krakowie oraz 8 wydziałów zamiejscowych.